



nostro

X COSTRUIRE IL FUTURO



I.I.S.
E. USUELLI RUZZA
ISTRUZIONE
TECNICA
e
PROFESSIONALE



Professionale
Moda
Percorsi I.d.A. II
livello
Istruzione degli
Adulti



Fashion
Academy
I.T.S. COSMO

TRE SEDI



SEDE CENTRALE
VIA SANMICHELI

- ❖ **Indirizzo Professionale MODA**
- ❖ **Percorsi I.d.A. Istruzione degli Adulti**
- ❖ **ITS COSMO**

SUCCURSALE
VIA CALLEGARI

- ❖ **Indirizzo Professionale ODONTOTECNICO**

SUCCURSALE
VIA LEOPARDI

- ❖ **Indirizzo Tecnico MODA**
- ❖ **Indirizzo Professionale CHIMICO-BIOLOGICO**



32 ORE SETTIMANALI

dal LUNEDÌ al VENERDÌ

dalle ore 08.00 alle ore 13.55 (sei ore)

il giovedì dalle ore 08.00 alle 15.55 (otto ore)



**FORMAZIONE
A CLASSI
APERTE:
RECUPERO e
POTENZIAMENTO**



DIDATTICA LABORATORIALE per rafforzare le competenze di comunicazione, di ambito logico-matematico e scientifico-tecnologico

POTENZIAMENTO LINGUISTICO con docenti madrelingua, scambi culturali, soggiorni all'estero, microlingua (inglese di settore)

ATTIVITA' EXTRA CURRICOLARI moduli per potenziare le competenze di base e approfondire i propri interessi: radio, teatro, scrittura creativa, nuove tecnologie, sport etc.

RECUPERO DISCIPLINARE tutoring, corsi di recupero e sportelli a piccoli gruppi su richiesta, educazione tra pari

DIDATTICA PERSONALIZZATA BES rete CTI Insieme



Progetti Lingua Inglese

ERASMUS +

Partenariato con altre scuole europee per esperienze di cooperazione e di scambio

PROGETTI POR FSE della Regione Veneto YOUTH ON THE MOVE

formazione linguistica all'estero

STAGE LINGUISTICO ALL'ESTERO di una settimana in un Paese di lingua inglese

CERTIFICAZIONE LINGUISTICA TRINITY COLLEGE, London



PROGETTI PON di potenziamento e/o rinforzo della Lingua inglese

PROGETTI ETWINNING gemellaggi virtuali con scuole europee

BORSE DI STUDIO per soggiorni all'estero o esami di certificazione linguistica promosse da Enti operanti nel territorio



LE RISORSE



LABORATORI TECNOLOGICI

PIENO UTILIZZO DEI *FONDI EUROPEI*
(PON-POR)



RETI TERRITORIALI CON SCUOLE, ITS,
UNIVERSITÀ, ENTI DI FORMAZIONE,
IMPRESE





210
ORE

PERCORSI PER LE COMPETENZE TRASVERSALI E ORIENTAMENTO (PCTO)



FARE RETE: UNIVERSITÀ SCUOLA ENTI IMPRESE

ETRA - Chelab Laboratori - Azienda Ospedaliera Ulss 16 - Cito Test - Consorzio Vini Doc Colli Euganei - Policlinico Abano Terme - Università di Padova Dipartimento scienze chimiche - **Università Padova** Dipartimento processi chimici Ingegneria - Presidio Ospedaliero Ulss15 - Siples - Laboratori Data Medica - Pavanello Laboratori - Vagheggi lab. Cosmetica - Mandre soc. agricola - **Istituto Zooprofilattico**- Presidio Ospedaliero Ulss13 - Padovaland - C.T.R. prove materiali - Labo - Fidia - Ortomi - Cargil Laboratorio - Alchimia Lab - Ospedale S. Antonio-

Lab. BECCAR. - ORTODONTOTECNICA Ruzza Maurizio - R.B. Odontotecnica s.n.c. - DUEFFE s.n.c. Lab. Odont. di Grisolia e Talpo - Lab. DEUTCH Ceramica Dentale - Dental free - Lab. Odontotecnico ZARAMELLA - Protesis SITAR s.r.l. - Dental Time - GALEAZZO - Odontotecnici snc. - Tecnodental Iter - **IMMAGINE DENTALE s.n.c.** - Lambini Ortodontia - L.F.B. di Fabris Roberto - ZAR s.n.c. di Allegro Daniele - LABER Odontotecnica s.n.c di Benvegnù Luigino - Protestil - L.O.R.I. s.r.l. Tolardo - Poliambulatorio S. Francesco Odont. A. Trentin - Pescante - Lab. Odont. CENTRO PROTESICO DENTARIO s.r.l. - Sig.Barzon Attilio - PROTESICA DENTALE s.n.c. - Odonto 2 - DIENNEVI s.r.l. - GB dental - Lab. MENEGHINI- **Euroschel** - BIESSE DENTAL s.r.l. - Mimesi - G. B. DENTAL s.n.c. - FINCATO Odontotecnica s.n.c- **Tecnodent** - Febodent - Lion Claudio - L.O.C. di Casella Gabriele- B.N.F. Odontotecnica Snc - Stildent - Hiscolab

CHIMICO
BIOLOGICO

MODA
Tecnico
e
Professionale

ODONTO
TECNICO

ACIS di Broggin Comm. Benito - Anna Spose - Annachiara mode - Area B SPA - Arte Moda Studio di Claudio Boccardo - Atelier Anna Maretti - Atelier Rita Bedin Rigon - B.Z. Moda - Black Studio - Calzaturificio Nillab - Cast Bolzonella - Columbia spa And Camicie - DenStore - **Diesel SPA** - Fabio Baldan Designer - Fashion Art - Fior Mario Sartoria - Forpen S.R.L. - **Dolce Gabbana spa** - Studio modellistico Kaon - Lotto Sport Italia - Maliparmi-Magicoral - Maria Rosanna Mode - Moncler Industries SPA - Nico Dancer Schiavon Giovanna Abiti Da Ballo - Paci - Passaggio Obbligato - Pellicceria Arcella - Primatech srl - Ra-Officina Creativa - Sartoria Elite - Sartoria Fior Mario - **Louis Vuitton** - Sartoria Vestidea - Showroom 19 - Sposa D'este - Studio Parabellum - Walk Pro S.R.L. Zanetti Moda



4 PERCORSI
QUINQUENNALI
di **ISTRUZIONE**
TECNICA e
PROFESSIONALE



TECNICO MODA

PROFESSIONALE
CHIMICO
BIOLOGICO



PROFESSIONALE
MODA

PROFESSIONALE
ODONTOTECNICO





*PROFESSIONALE
ODONTOTECNICO*

PROFESSIONALE ODONTOTECNICO

Discipline	Quadro orario				
	I	II	III	IV	V
Italiano	4	4	4	4	4
Storia, costituzione e cittadinanza	2	2	2	2	2
Lingua inglese	3	3	2	2	2
Matematica	4	4	3	3	3
Religione cattolica o attivita' alternative	1	1	1	1	1
Geografia generale ed economica	1				
Scienze motorie	2	2	2	2	2
AREA DI INDIRIZZO					
Scienze integrate	3(2*)	2(2*)			
Anatomia, fisiologia e igiene	2	2	2(2*)		
Diritto e legislazione socio-sanitaria	2	2			2
Tecnologia dell'informazione e della comunicazione	2(1*)	2(1*)			
Rappresentazione e modellazione odontotecnica	3(3*)	3(3*)	4(4*)	4(4*)	
Esercitazione di laboratorio di odontotecnica	4	5	8	7	9
Scienze dei materiali dentali e laboratorio			4(4*)	4(3*)	4(4*)
Gnatologia				3(3*)	3(3*)
Totale ore settimanali	32	32	32	32	32

(*) ore di compresenza con insegnante ITP

ISTRUZIONE PROFESSIONALE ARTI AUSILIARIE DELLE PROFESSIONI SANITARIE INDIRIZZO: ODONTOTECNICO

IL PROFILO PROFESSIONALE risponde alle esigenze del settore odontotecnico che sono:

Competenze di ambito sanitario e
giuridico
Competenze di ambito
realizzativo-ideativo;
Competenze di ambito tecnologico e
progettuale;
Competenze di ambito gestionale.

Il diplomato è in grado di:

applicare tecniche di ricostruzione impiegando
in modo adeguato materiali e leghe
osservare le norme giuridiche,
sanitarie e commerciali che regolano l'esercizio
della professione;

dimostrare buona manualità

doti relazionali per interagire positivamente con
i clienti;

aggiornare costantemente gli strumenti di
ausilio al proprio lavoro,

esercitare in proprio la Professione di
Odontotecnico (dopo aver conseguito
l'Abilitazione alla Professione presso lo stesso
Istituto).

proseguire gli studi in tutte le Facoltà
Universitarie





**PROFESSIONALE
ODONTOTECNICO**

DISCIPLINE di INDIRIZZO:

Biennio

**Rappresentazione e Modellazione odontotecnica
Esercitazioni di laboratorio di odontotecnica
Scienze integrate
Anatomia Fisiologia Igiene
Diritto**

Triennio

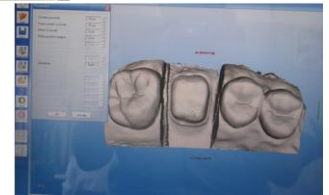
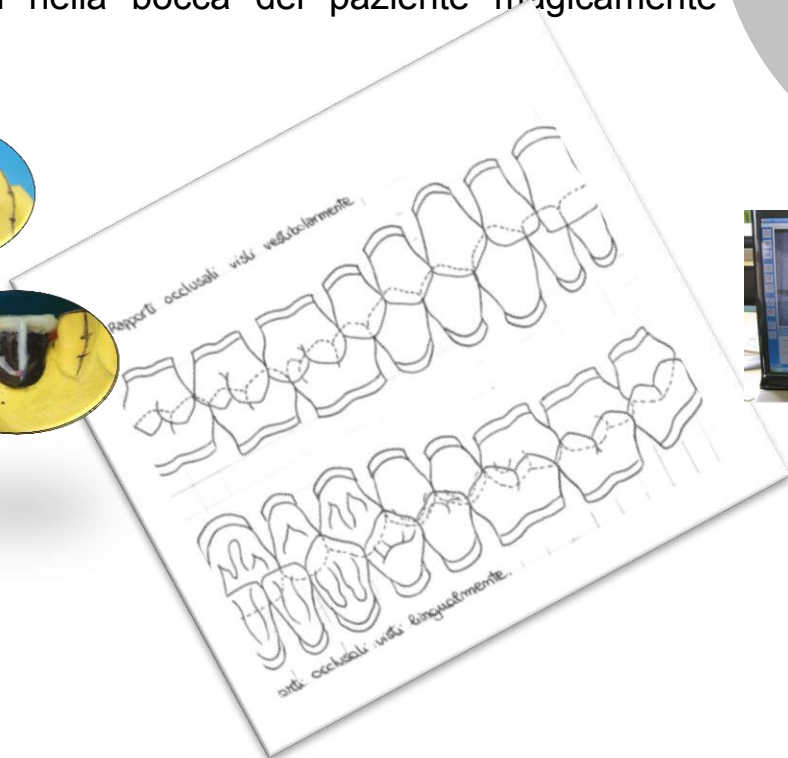
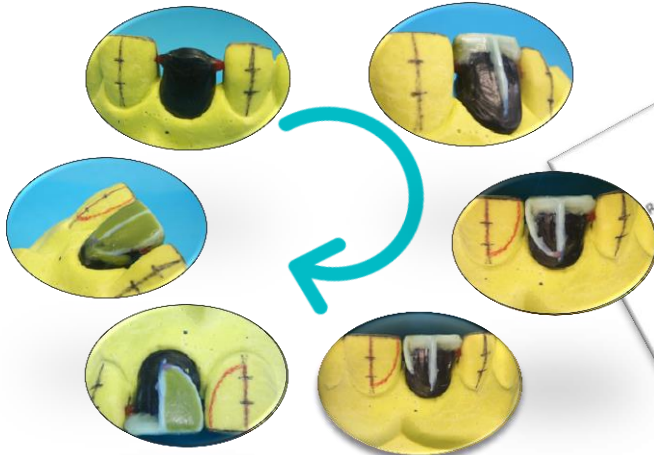
**Rappresentazione e Modellazione odontotecnica
Esercitazioni di laboratorio di odontotecnica
Gnatologia
Scienze dei Materiali e Laboratorio
Diritto**

Rappresentazione e Modellazione odontotecnica

STUDIO GRAFICO dell'elemento dentale nei minimi dettagli per affinare la conoscenza e la capacità creativa tramite la modellazione .

MODELLAZIONE quindi con i vari materiali reale e virtuale (CAD) per far si che il prodotto finale poi nella bocca del paziente magicamente scompaia.

PROFESSIONALE
ODONTOTECNICO



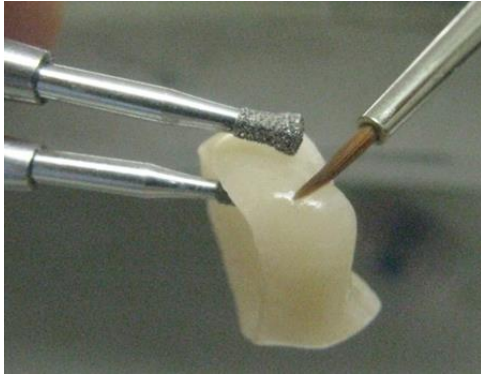
Esercitazioni di laboratorio di odontotecnica

REALIZZAZIONE di modellazioni in cera, fusioni in metallo, basi per protesi in resina e corone in ceramica.

UTILIZZO di sofisticate fonditrici di metallo, polimerizzatrici di resina, forni per ceramica e miscelatori per il gesso

PROGETTAZIONE di protesi dentali utilizzando i più moderni software del settore dentale

PROFESSIONALE
ODONTOTECNICO

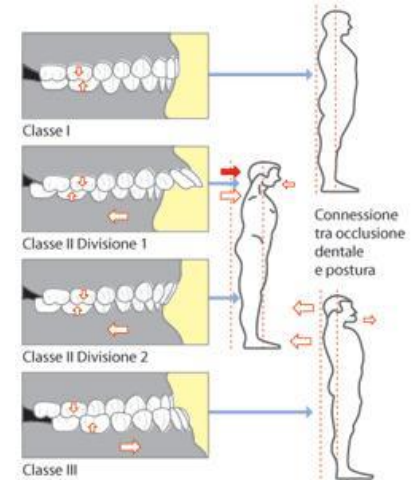
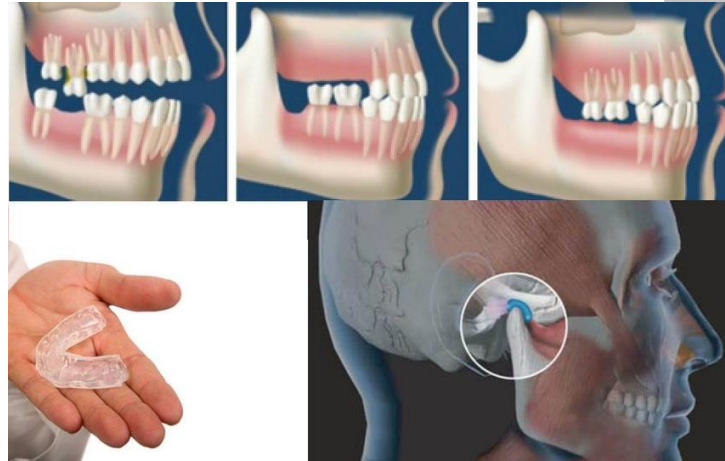
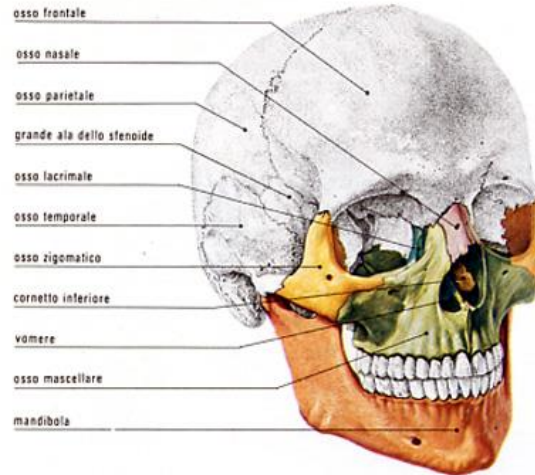


Anatomia Fisiologia Igiene, Gnatologia

Lo STUDIO del corpo umano e delle sue funzioni.

Lo studio delle strutture anatomiche e della BIOMECCANICA dell' apparato boccale per la realizzazione di un manufatto

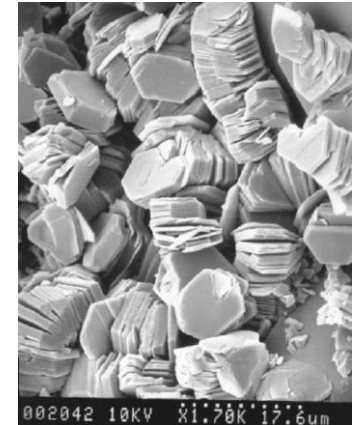
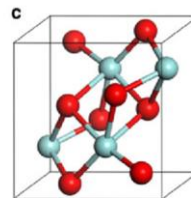
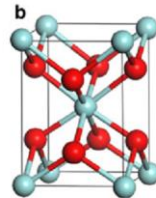
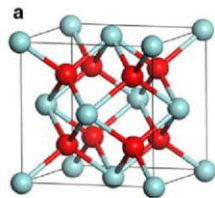
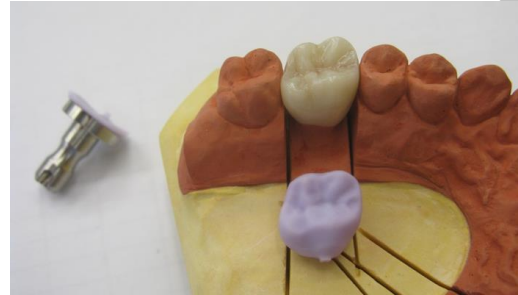
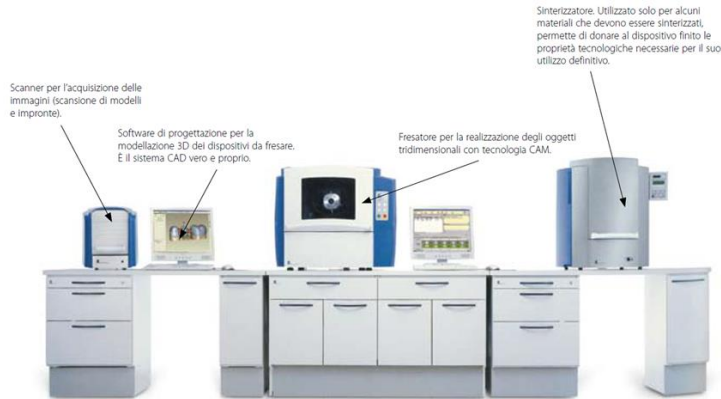
PROFESSIONALE
ODONTOTECNICO



Scienze dei Materiali e Laboratorio

COMPRENDERE le caratteristiche dei diversi tipi di materiali utilizzati in odontotecnica. SPIEGARE dal punto di vista microscopico e macroscopico le caratteristiche dei materiali. EFFETTUARE un'adeguata SCELTA dei materiali in campo dentale.

PROFESSIONALE
ODONTOTECNICO



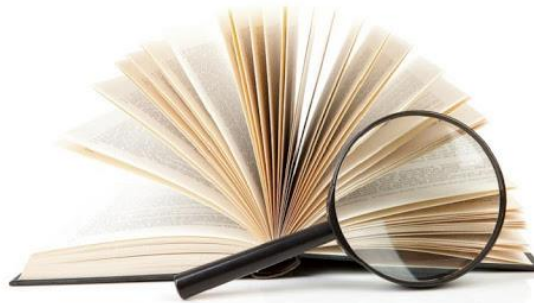
Diritto

Studia le **NORME GIURIDICHE**, i diritti e i doveri dei cittadini, lo Stato e i suoi organi e l'Unione Europea.

Studia Il **SISTEMA ECONOMICO**, i suoi operatori e i più importanti fenomeni economici

Studia le norme che disciplinano l'esercizio della **PROFESSIONE** di Odontotecnico

**PROFESSIONALE
ODONTOTECNICO**



PROFESSIONALE ODONTOTECNICO

P.C.T.O. Percorsi Competenze Trasversali
Orientamento

Project Work

- collaborazione con aziende e
associazioni di categoria
nazionali e territoriali

Visite aziendali
Partecipazione a
fiere di settore
Interventi in aula
con esperti
Visite a mostre
Stage a partire dal
terzo anno

P. W. «CARITAS»



P. W. «MADRUGADA»





I.I.S.
E. USUELLI RUZZA
ISTRUZIONE
TECNICA
e
PROFESSIONALE



Professionale
Moda
Serale

Fashion
Academy
I.T.S. COSMO



